

# 114 年度農田水利署各管理處主計業務人員講習 實施計畫

## 一、辦理依據：

依據農業部農田水利署 114 年度「推動農田水利事業永續發展與業務精進」計畫（編號：114 農水發-1.2-利-05）。

## 二、辦理目的：

為精進農田水利署各管理處主計業務同仁專業職能及執行力，本年度規劃經費報支、預算法及預算編製實務等相關領域課程，期參訓學員能熟稔主計相關法令及作業規範，以提升主計業務整體行政效能。

## 三、指導機關：農業部農田水利署。

## 四、主辦單位：財團法人農田水利人力發展中心。

## 五、辦理時間：

第 1 梯：114 年 6 月 17 日(星期二)

第 2 梯：114 年 7 月 8 日(星期二)

## 六、辦理地點：台灣水資源與農業研究院(安泰登峰大樓)

(新北市淡水區中正東路二段 27-8 號 20F)

## 七、參訓對象及員額分配：

本次受訓員額每梯 60 人，共計 2 梯，總計 120 人，參與對象以各管理處主計人員為主，另再視業務需求派員，其員額分配請參閱附件二。

## 八、課程表

時 間	課 程 內 容	授課單位/講師
09:00-09:30	報到	農田水利人力發展中心
09:30-12:30	附屬單位預算之編製與執行實務	行政院主計總處前主計官 鄭瑞成
12:30-13:30	午餐時間	
13:30-16:30	友善經費報支-內部審核之簡化作為機制	行政院主計總處前主計官 鄭瑞成
	綜合討論	1. 行政院主計總處前主計官 鄭瑞成 2. 農田水利署及各管理處
16:30-	賦歸	

## 九、講習教室資訊：

- (一)請於安泰登峰大樓 1 樓管理處登記姓名。
- (二)搭乘 1 層手扶梯後，左轉搭乘電梯至 20 樓。
- (三)出電梯後右轉，並依循指引牌抵達講習教室(27-8 號)。

## 十、參訓報名注意事項：

- (一)本訓練採線上報名方式辦理，詳細註冊及報名流程請參照第十一點說明。
- (二)報名截止日：**即日起至 114 年 5 月 23 日(星期五)止**。
- (三)各管理處推薦人員參加訓練時，應衡量業務需要、發展潛力、參與相關訓練情形及人力調度等因素審慎決定，期訓用合一，有效運用訓練資源。
- (四)參訓人員於訓練期間，因公或其他情事請假時，應依規定併同向其服務管理處完成相關銷假、請假等申請，以確實管理參訓人員差勤。
- (五)受訓期間由主辦單位提供午餐及課後餐盒，其住宿及往返交通費請派訓單位自行負擔。如需住宿者請依需求自行聯絡下列兩間飯店，  
**訂房時請說明有公務人員證件，並於住宿當天向櫃檯出示公務證件。**
  - 1. 觀海樓海景大飯店（新北市淡水區中正東路一段 129 號）  
連絡電話:02-2629-1222；網址:[觀海樓海景大飯店官網](#)  
房型:標準雙人房(圖如附件三):\$1500  
距台農院 450 公尺，步行約 6 分鐘，附停車位共 21 格，收費 100 元。
  - 2. 淡水涑滬文旅酒店（新北市淡水區中正東路一段 3 巷 1 號）  
連絡電話:02-2625-7333；網址:[淡水涑滬文旅酒店官網](#)  
房型:標準雙人房(圖如附件三):\$1800  
距台農院 1.4 公里，步行約 20 分鐘。
- (六)為響應政府環保政策，上列兩間住宿飯店自 114 年起不再提供一次性衛生用品（如：牙膏、牙刷、浴帽、刮鬍刀、棉花棒、梳子、拖鞋等）及瓶裝水，如有上述物品需求，請入住學員自備。請參訓學員自備環保杯及環保餐具，減少一次性餐具用量。
- (七)本次講習不提供文具用品，有需要之學員請自備。
- (八)有相關問題請逕洽承辦人員：

張滄莘 04-23146426 分機 360；e-mail：362@isdi.org.tw

## 十一、線上報名流程：

(一) 本講習採線上報名方式辦理，請參訓人員掃描 QR-Code 或輸入網址 (<https://www.isdi.org.tw/>) 進入本中心網頁，依下列步驟註冊帳號並填寫報名資料，完成報名程序。

### 【A.帳號申請註冊】

掃描 QR-Code 或輸入網址，進入本中心網頁

本中心網址：<https://www.isdi.org.tw/>



The screenshot shows the website header with the logo of the Irrigation Service Development Institute. The navigation bar includes links for '關於我們', '最新消息', '農田水利訓練', '農地培訓', '發行刊物', and '學習平台'. The main content area is titled '註冊帳號' (Register Account) with the instruction '填入以下資訊註冊帳號' (Enter the following information to register an account). The registration form includes fields for '帳號(Email)' (Email), '姓名' (Name), '密碼' (Password), and '確認密碼' (Confirm Password). There is a checkbox for '我已閱讀並同意網站的隱私權政策與資訊安全保護宣告' (I have read and agree to the website's privacy policy and information security protection declaration). A red box highlights the '註冊' (Register) button. Red arrows and text indicate the steps: 'Step 1. 點擊註冊' (Click Register) points to the '註冊' button, and 'Step 2. 輸入基本資料 (帳號為電子信箱)' (Enter basic information (email is the electronic mailbox)) points to the registration form.



The screenshot shows the website header with the logo of the Irrigation Service Development Institute. The navigation bar includes links for '關於我們', '最新消息', '農田水利訓練', '農地培訓', '發行刊物', and '學習平台'. The main content area is titled '確認註冊' (Confirm Registration) with the instruction '我們已將確認連結寄到您的Email信箱，請檢閱您的Email信箱並點擊確認連結完成註冊流程，謝謝。' (We have sent the confirmation link to your email inbox, please check your email inbox and click the confirmation link to complete the registration process, thank you). A red box highlights the confirmation message. A red arrow and text indicate the step: 'Step 4. 確認註冊後請至電子信箱收確認信並點擊連結完成註冊！' (After confirming registration, please go to the electronic mailbox to receive the confirmation message and click the link to complete registration!).

【B.線上報名步驟】登入會員帳號後，請依下列步驟完成報名

財團法人農田水利人力發展中心  
Irrigation Service Development Institute

Step 1.  
點選〈農田水利訓練〉

341@isdi.org.tw 登出

關於我們 最新消息 農田水利訓練 農地培訓 發行刊物 學習平台 公開資訊

農田水利訓練

Step 2.  
找到欲報名課程講習  
點擊〈我要報名〉

名稱	時間	報名/名額
教育訓練 財團法人農田水利人力發展中心 灌溉水質自動監測教育訓練 (本課程僅示意)	2023/03/02 ~ 2023/03/02	21 / 50
教育訓練 財團法人農田水利人力發展中心 112年度農田水利署各管理處新進農田水利事業人 員職前訓練	2023/02/21 ~ 2023/02/23	211 / 226

詳細內容 我要報名 詳細內容 報名截止

Step 3.務必詳細填寫各資料欄位

生日 身分證字號

學位 學校名稱 科、系、所

選擇單位 職稱 到職年月

選擇單位

農業部  
農業部農田水利署  
臺北市政府  
新北市政府  
宜蘭縣政府  
基隆市政府  
桃園市政府  
新竹市政府  
新竹縣政府  
苗栗縣政府  
臺中市政府  
彰化縣政府  
南投縣政府  
雲林縣政府  
嘉義市政府  
嘉義縣政府  
臺南市政府  
高雄市政府  
屏東縣政府  
花蓮縣政府

Step 4. 下拉式選單請分別選擇  
【農業部農田水利署】  
和【管理處別】及【組室別】

提出報名表

Step 5. 填寫完畢送出報名表



[關於我們](#) [最新消息](#) [農田水利訓練](#) [農地培訓](#) [發行刊物](#) [相關法規](#) [學習平台](#)

## 帳號管理

個人資訊

個人資訊

密碼設定

帳號(Email)

報名紀錄

★報名完成後不會收到確認信  
可至個人帳號管理查詢報名紀錄



[關於我們](#) [最新消息](#) [農田水利訓練](#) [農地培訓](#) [發行刊物](#) [相關法規](#) [學習平台](#)

## 帳號管理

個人資訊

個人資訊

密碼設定

帳號(Email)

報名紀錄

姓名

連絡電話

性別

男

生日

身分證字號

★ 報名完成後  
可至個人帳號管理  
查詢報名紀錄

## <附件一>交通資訊

- (一) 地點：台灣水資源與農業研究院(安泰登峰大樓)  
(新北市淡水區中正東路二段 27-8 號 20F)

- (二) 位置圖：



- (三) 交通資訊：

### 1.大眾運輸

- (1)捷運：由台北車站搭乘淡水信義線(紅線)至「紅樹林站」1號出口，步行約 5-8 分鐘即可抵達。

▲請搭乘終點站為【淡水】之列車。

- (2)公車：可搭乘：756、757、818、821、837、857、880、882、883、892、893、947、957、983、紅 23、紅 52 至【輕軌紅樹林站】下車，走路約 3 分鐘即可抵達。

### 2.自行開車

- (1) 由國道一號（中山高速公路）：下環北交流道→至環河北路三段→至洲美快速道路並靠左行駛→沿大度路一段/台 2 乙線行駛，即可看見台農院於右手邊。

### 3.停車場：安泰登峰大樓不開放對外停車，附近有兩處停車場，資訊如下:

- (1)Time 淡水中正東路一段停車場(淡水區中正東路一段 137 號，每 0.5 小時收費 10 元，當日最高 60 元，共 100 格車位)。
- (2)紅樹林站停車場(淡水區中正東路二段 68 號，地圖上位置，每小時收費 20 元，共有 215 格車位)。

〈附件二〉

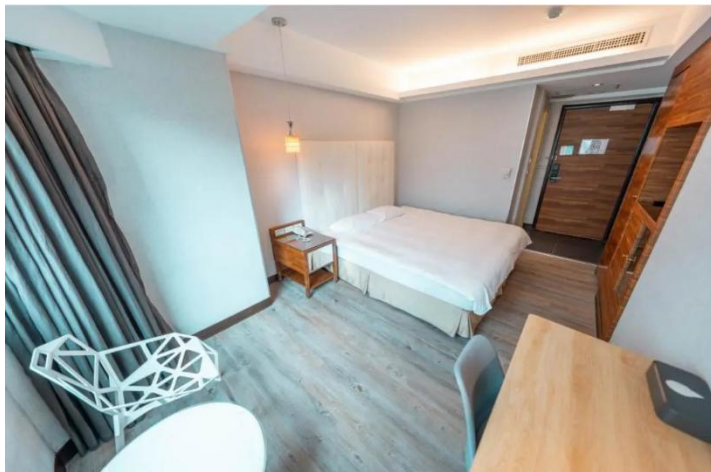
114 年度農田水利署各管理處主計業務人員講習  
員額分配表

單 位	第 1 梯	第 2 梯
宜蘭管理處	3	3
北基管理處	1	1
桃園管理處	5	5
石門管理處	2	2
新竹管理處	2	2
苗栗管理處	2	2
台中管理處	4	4
南投管理處	3	3
彰化管理處	7	7
雲林管理處	7	7
嘉南管理處	7	7
高雄管理處	5	5
屏東管理處	4	4
台東管理處	2	2
花蓮管理處	2	2
七星管理處	2	2
瑠公管理處	2	2
合計	60 人	60 人



### 〈附件三〉

- (1)觀海樓海景大飯店-標準雙人房  
(新北市淡水區中正東路一段 129 號)  
連絡電話:02-2629-1222



- (2)淡水涑滬文旅酒店-雙人房  
(新北市淡水區中正東路一段 3 巷 1 號)  
連絡電話:02-2625-7333

